







# Neubau. Erdgeschosswohnung zum Verkauf in Porto Petro mit großem Garten und Gemeinschaftspool

<https://www.studeblas.com/de/propiedad/obra-nueva-porto-petro-residencial-son-duri-planta-baja-edificio1-2-2-4/>

**578.000€**

REF: Bloque 1  
Escalera 2 PB-B

 GESAMTE FLÄCHE <b>102 M<sup>2</sup></b>	 NUTZFLÄCHE <b>84,14 M<sup>2</sup></b>	 ZIMMER <b>2</b>	 BADEZIMMER <b>2</b>	 STELLPLATZ <b>1</b>	 BAUJAHR <b>2024</b>
---	---	---	---	---	---

Neubau. Erdgeschosswohnung zum Verkauf in Porto Petro mit großem Garten und Gemeinschaftspool.

**Porto Petro: Erdgeschosse, Wohnungen und Penthäuser nur 150 Meter vom Yachthafen entfernt. Mallorca.**

Vermarktung direkt ab Bauträger

Residencial Son Durí ist ein Immobilienprojekt in Porto Petro, das für Ihren Urlaub auf Mallorca gedacht ist, aber mit Qualitäten, die es zu Ihrem ständigen Wohnsitz machen können. Porto Petro ist ein Paradies im Paradies von Mallorca, kommen Sie und entdecken Sie es, lassen Sie es uns Ihnen zeigen.

Erdgeschoss mit 84,14 m<sup>2</sup> Wohnfläche mit Pergola von 18,23 m<sup>2</sup> und einem grossen Gartenbereich von 71,20 m<sup>2</sup>. Diese Wohnung liegt vor dem Bereich des Gemeinschaftspools.

Die Immobilie verfügt über ein großes Wohn-Esszimmer mit Blick auf die Terrasse, um möglichst viel Licht zu erzielen, mit offener Küche. Waschküche, ein Doppelzimmer, ein komplettes Badezimmer und ein Doppelzimmer mit Ankleideraum und eigenem Bad.

Sie verfügt über die notwendige Hausautomation, um das Leben angenehmer zu machen. Die Küche wird mit Unterschränken, Backofen und Herd sowie Feinsteinzeugarbeitsplatte geliefert.

Zu der Immobilie gehört ein Garagensllplatz von 10,35 m<sup>2</sup> und ein Abstellraum von 8,16 m<sup>2</sup>.

## Ausstattungsmerkmale:

Bei der Qualität dieser Konstruktion wurden wichtige Aspekte wie Haltbarkeit, Energieeffizienz, Komfort und Funktionalität berücksichtigt.

Die Fassadenwände bestehen aus hochwertigen Materialien unter besonderer Beachtung der Isolierung.

Außenschreinerei aus Aluminium mit thermischer Trennung und Doppelverglasung für Energieeinsparung und maximale Isolierung.


Sowohl die Innen- als auch die Zwischenwände der Wohnungen sind isoliert.

Türen im Innenbereich aus hochwertigem Furnier.

Innen und außen Fliesen aus Feinsteinzeug. Neubau. Erdgeschosswohnung zum Verkauf in Porto Petro mit großem Garten und Gemeinschaftspool | 1



+34 627 450 709  
+34 871 960 507

 [www.studeblas.com](http://www.studeblas.com)  
[info@studeblas.com](mailto:info@studeblas.com)



Stüde & Blas

Immobilienleistungen, Abwicklungen und Übersetzungen.

Gartenwege mit durchgehenden Betonböden.

Elektrische Schalter und Steckdosen von Jung, Warmwasser durch Solarenergie mit Aerothermie. Zentrale Klimaanlage, Kühlen-Heizen durch Kanäle mit einstellbarem Thermostat.

Die Gebäude verfügen über barrierefreie Aufzüge, die die Parkplätze mit allen Etagen des Gebäudes verbinden.

**Hinweis:**


Alle Informationen in dieser Anzeige wurden vom Bauträger zur Verfügung gestellt und es kann Änderungen bei den Flächenangaben oder in einigen der beschriebenen Elemente geben. Es handelt sich hierbei nicht um verbindliche Informationen. Die Immobilienfirma kann in keinem Fall für die veröffentlichten Informationen verantwortlich gemacht werden

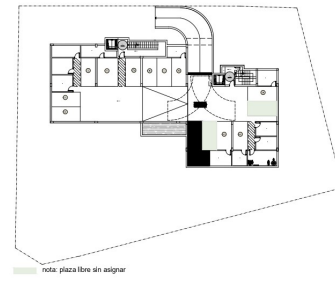
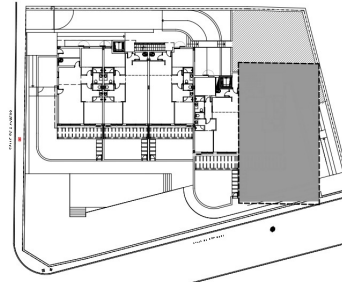
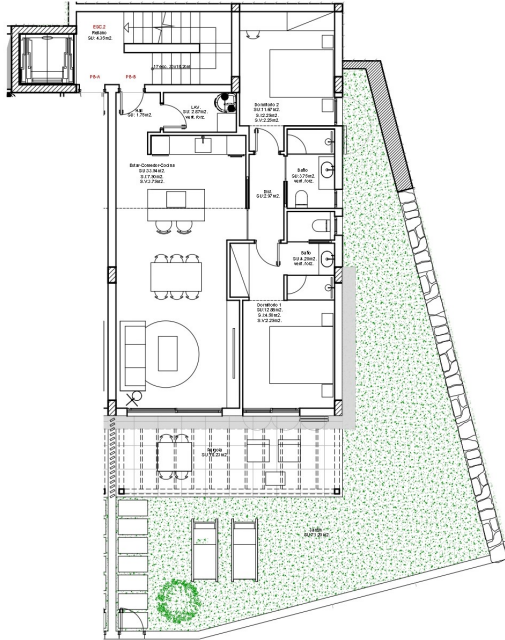


Neubau. Erdgeschosswohnung zum Verkauf in Porto Petro mit großem Garten und Gemeinschaftspool | 2



+34 627 450 709  
+34 871 960 507

 [www.studeblas.com](http://www.studeblas.com)  
[info@studeblas.com](mailto:info@studeblas.com)




CUADRO DE SUPERFICIES POR VIVIENDA EFECTOS VENTA


ESCALERA 2	PLANTA BAJA	VIVIENDA B	Cerrada:	84.14m <sup>2</sup>	Parking 11
			Plegada:	18.23m <sup>2</sup>	10.35m <sup>2</sup>
			Terraza:	---m <sup>2</sup>	Trastero 11
			Jardin:	71.20m <sup>2</sup>	8.16m <sup>2</sup>



Neubau. Erdgeschosswohnung zum Verkauf in Porto Petro mit großem Garten und Gemeinschaftspool | 3




 +34 627 450 709  
+34 871 960 507


 [www.studeblas.com](http://www.studeblas.com)  
[info@studeblas.com](mailto:info@studeblas.com)



Neubau. Erdgeschosswohnung zum Verkauf in Porto Petro mit großem Garten und Gemeinschaftspool | 4



 +34 627 450 709  
+34 871 960 507

 [www.studeblas.com](http://www.studeblas.com)  
[info@studeblas.com](mailto:info@studeblas.com)



## Merkmale

- Fahrstuhl
- Klimaanlage
- Pool /gemeinschaftlich
- Garten /gemeinschaftlich
- Terrasse / gemeinschaftlich
- Garage
- Heizung
- Küche ausgestattet
- Garten /privat
- Terrasse / privat
- Wirtschaftsraum
- Abstellraum

## Energieausweis

### ENERGIEAUSWEIS SKALA



**ENERGIEVERBRAUCH**    **EMISSIONEN**  
 KW / M<sup>2</sup> Jahr        Kg CO<sub>2</sub> / M<sup>2</sup> Jahr

Neubau. Erdgeschosswohnung zum Verkauf in Porto Petro mit großem Garten und Gemeinschaftspool | 5



+34 627 450 709  
 +34 871 960 507

✉ [www.studeblas.com](http://www.studeblas.com)  
[info@studeblas.com](mailto:info@studeblas.com)


 E F G


## Lage

Avenida de Ponent nº 1A  
Porto Petro

Neubau. Erdgeschosswohnung zum Verkauf in Porto Petro mit großem Garten und Gemeinschaftspool | 6



 +34 627 450 709  
+34 871 960 507

 [www.studeblas.com](http://www.studeblas.com)  
[info@studeblas.com](mailto:info@studeblas.com)