

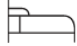





Neubau. Erdgeschosswohnung zum Verkauf in Porto Petro mit großem Garten und Gemeinschaftspool

<https://studeblas.com/de/propiedades/neubau-erdgeschosswohnung-zum-verkauf-in-porto-petro-mit-grossem-garten-und-gemeinschaftspool/>

REF: Bloque 1 Escalera 1 PB-B

505.000€

					
GESAMTE FLÄCHE	NUTZFLÄCHE	ZIMMER	BADEZIMMER	STELLPLATZ	BAUJAHR
98,42 Mt2	83,93 Mt2	2	2	1	2024

Neubau. Erdgeschosswohnung zum Verkauf in Porto Petro mit großem Garten und Gemeinschaftspool.

Porto Petro: Erdgeschosse, Wohnungen und Penthäuser nur 150 Meter vom Yachthafen entfernt. Mallorca.

Vermarktung direkt ab Bauträger

Residencial Son Durí ist ein Immobilienprojekt in Porto Petro, das für Ihren Urlaub auf Mallorca gedacht ist, aber mit Qualitäten, die es zu Ihrem ständigen Wohnsitz machen können. Porto Petro ist ein Paradies im Paradies von Mallorca, kommen Sie und entdecken Sie es, lassen Sie es uns Ihnen zeigen.

Erdgeschoss mit 83,93 m2 Wohnfläche mit Pergola von 14,49 m2 und 22,42 m2 Garten. Liegt vor dem Gemeinschaftspool.

Die Immobilie verfügt über ein großes Wohn-Esszimmer mit Blick auf die Terrasse, um möglichst viel Licht zu erzielen, mit offener Küche. Waschküche, ein Doppelzimmer, ein komplettes Badezimmer und ein Doppelzimmer mit Ankleideraum und eigenem Bad.

Sie verfügt über die notwendige Hausautomation, um das Leben angenehmer zu machen. Die Küche wird mit Unterschränken, Backofen und Herd sowie Feinsteinzeugarbeitsplatte geliefert.

Zu der Immobilie gehört ein Garagentllplatz von 10,35 m2 und ein Abstellraum von 8,58 m2.

Ausstattungsmerkmale:

Bei der Qualität dieser Konstruktion wurden wichtige Aspekte wie Haltbarkeit, Energieeffizienz, Komfort und Funktionalität berücksichtigt.

Die Fassadenwände bestehen aus hochwertigen Materialien unter besonderer Beachtung der Isolierung.

Außenschreinerei aus Aluminium mit thermischer Trennung und Doppelverglasung für Energieeinsparung und maximale Isolierung.

Sowohl die Innen- als auch die Zwischenwände der Wohnungen sind isoliert.

Türen im Innenbereich aus hochwertigem Furnier.

Innen und außen Fliesen aus Feinsteinzeug.

Gartenwege mit durchgehenden Betonböden.

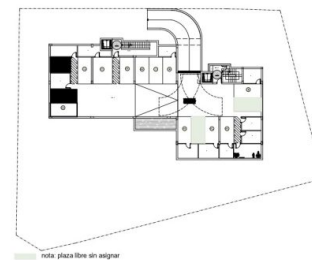
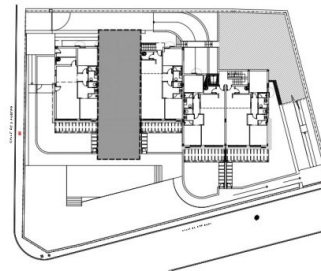
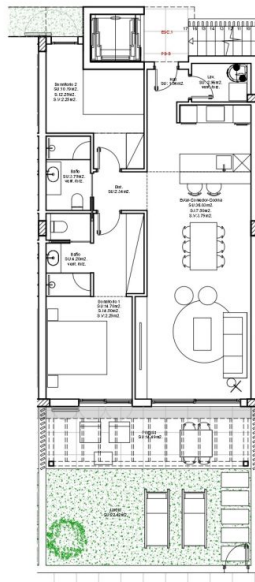
Elektrische Schalter und Steckdosen von Jung, Warmwasser durch Solarenergie mit Aerothermie. Zentrale Klimaanlage, Kühlen-Heizen durch Kanäle mit einstellbarem Thermostat.

Die Gebäude verfügen über barrierefreie Aufzüge, die die Parkplätze mit allen Etagen des Gebäudes verbinden.

Hinweis:

Alle Informationen in dieser Anzeige wurden vom Bauträger zur Verfügung gestellt und es kann Änderungen bei den Flächenangaben oder in einigen der beschriebenen Elemente geben. Es handelt sich hierbei nicht um verbindliche Informationen. Die Immobilienfirma kann in keinem Fall für die veröffentlichten Informationen verantwortlich gemacht werden





CUADRO DE SUPERFICIES POR VIVIENDA EFECTOS VENTA

ESCALERA 1	PLANTA BAJA	VIVIENDA	EFECTOS VENTA	
			Superficie	Elemento
			Cerrada:	83.93m ² Parking 1
			Pergola:	14.49m ² 10.35m ²
			Terraza:	...m ² Trastero 3
			Jardín:	22.42m ² 8.58m ²







Eigenschaften

- Klimaanlage
- Möbliert
- Aufzug
- Grill
- Heizung
- Zisternenwasser (Brunnen)
- Möblierte Küche
- Wäscherei
- Haushaltsgeräte
- Garage
- Stadtgas
- Garten
- Gemeinschaftsgarten
- Privater Garten
- Pool
- Gemeinschaftspool
- Privater Pool
- Veranda
- Frontlinie
- Terrasse
- Gemeinschaftsterrasse
- Private Terrasse
- Abstellraum
- Meerblick

